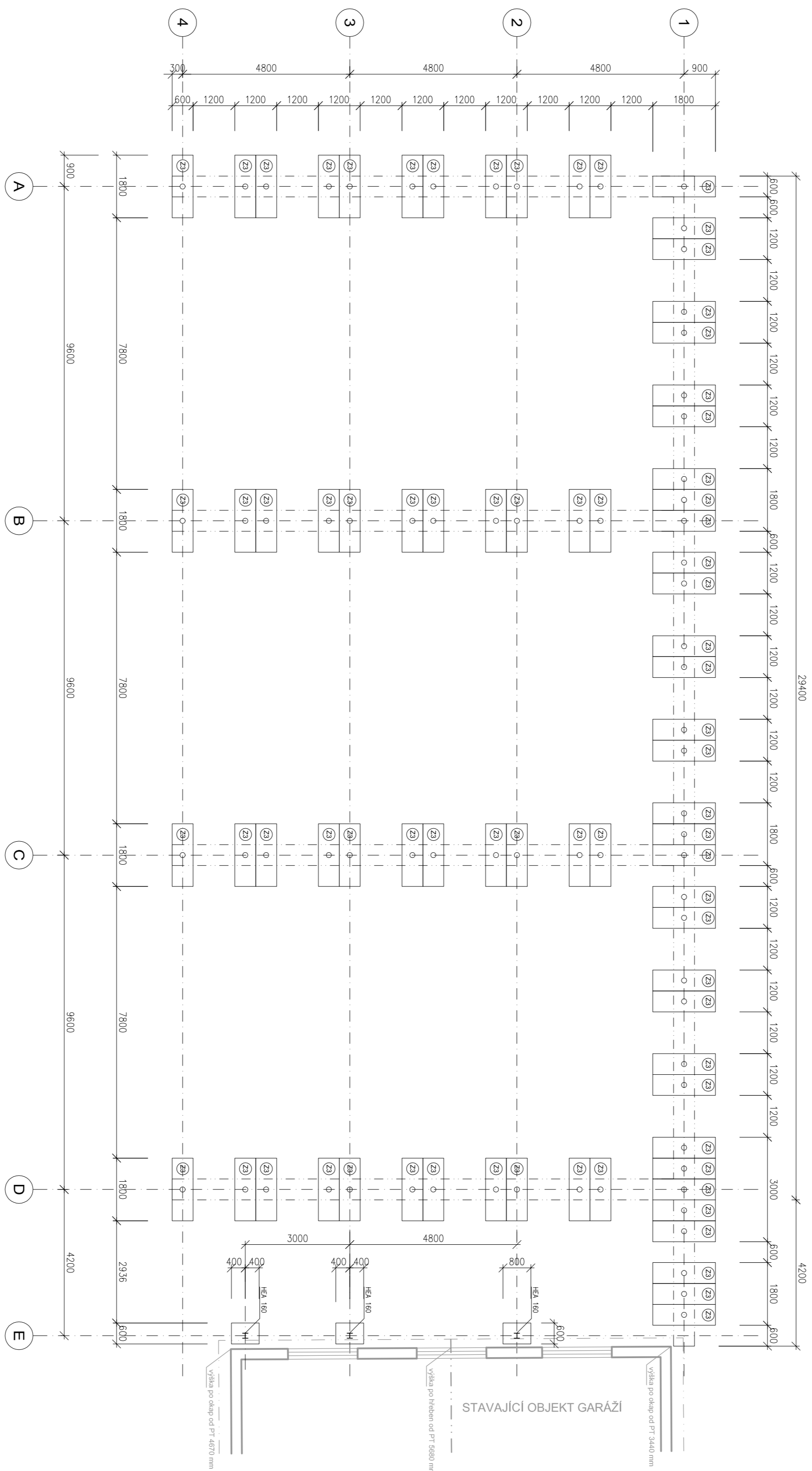
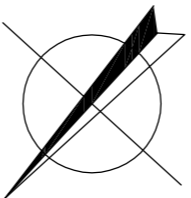


## ZÁKLADY



# VÝPIS PRVKŮ ZÁKLADŮ

OZNAČENÍ PRVKU	POPIS PRVKU	ROZMĚRY PRVKU (mm)	HMOTNOST PRVKU (t)	POČET KUSU
Z3	preblichovaný zakřehlý stavebníkový prvek	1800×600×600	1,5	77
CELKEM			113,5	77



# POZNÁMKA

- BETONOVÉ BLOKY UKLÁDÁ DO PODKLADNÝCH ŽIVNÝCH ŠTĚRKOPŮ (ŽIVNOSTI 63 mm) TL 150 mm A TĚŽKÝCH ŽIVNÝCH ŠTĚRKOPŮ (ŽIVNOSTI 100 mm) TL 150 mm.
- MAZÁNÍ PRO OŠETŘENÍ TL 100 mm DLE TECHNOLOGICKÝCH POKYNŮ VÝROBCE.
- PŘI POUŽITÍ NAPE. CHYTRÉ BETONOVÉ STAVEBNICOVÉ SYSTÉMU JECH. PRAVIDEL.
- PRO ZÁKLADOVÉ PÁKY POUŽITÍ BETON. CIZI/5 A K HORNÍMU A SPODNÍMU OKRAJ. VLOŽÍ KAPRST Ø 6x100x100.

- HORNÍ HRANA BETONOVÝCH ZÁKLADOVÝCH BLOKŮ JE NA ÚROVNI -0,200
- SPOJNÍ HRANA BETONOVÝCH ZÁKLADOVÝCH BLOKŮ JE NA ÚROVNI -0,800
- VÝKOP PRO PODKLADNÍ VSTAVBY BETONOVÝCH BLOKŮ JE NA ÚROVNI -1,050
- HORNÍ HRANA ZÁKLADOVÝCH PATEK VE ŠTÍTĚ JE NA ÚROVNI -0,200
- SPOJNÍ HRANA ZÁKLADOVÝCH PATEK VE ŠTÍTĚ JE NA ÚROVNI -1,000

PŘED ZAČÁTKEM VEŠKERÝCH VÝKOPOVÝCH PRACÍ JE NUTNÉ VYTVOŘIT VEŠKERÉ SÍTĚ V MÍSTĚ STAVBY !!!

0,000 = 492,20 m.n.m. (BPV

[illegible]